

Us presentem el quart número de la newsletter **TecNiS Today**.

Aprofitem l'ocasió per a anunciar-vos que anem a treballar en una nova versió del portal **Trobes**. Després de tres anys funcionant amb la configuració inicial de PRIMO, creiem que és el moment de fer un pas més per a intentar aconseguir una interfície amigable i que responga a les expectatives dels usuaris.

L'objectiu és augmentar la visibilitat de les nostres col·leccions, física i electrònica, a través d'una interfície atractiva, fàcil d'utilitzar i que explote totes les possibilitats de l'eina de descobriment perquè l'usuari obtinga informació precisa i ajustada a les seues necessitats.

Intentarem que aquest procés siga el més col·laboratiu possible, perquè qualsevol puga aportar la seua experiència i coneixements. Us mantindrem informats sobre aquest tema...

SECCIONS

1. SERVEIS ALS USUARIS

- VISUALITZACIÓ PORTÀTILS EN TROBES
- ANTELACIÓ AVISOS DE CORTESIA
- NOVES ALERTES CIRCULACIÓ

2. PAUTES DE NORMALITZACIÓ

- CAMP 008
- CAMP 041
- CERCA DE RECURSOS EXTERNS

3. CONFIGURACIÓ D'ALMA

- NOVA NORMATIVA BUVAL

4. TROBES

- INCLUSIÓ CODI QR
- REVISIÓ CITACIÓ
- VISUALITZACIÓ NOTES CAMP 866
- FORMULARI PETICIÓ COMPRA
- ACCÉS REGISTRES OA DEL CDI



SERVEIS ALS USUARIS



**Busquem que
els processos se
simplifiquen per
a les
biblioteques**

VISUALITZACIÓ DELS PORTÀTILS EN TROBES

S'han realitzat canvis en els registres dels portàtils en Alma que afecten a la visualització en Trobes. Els dos registres que contenen els ordinadors portàtils en Alma (PC Portàtil: configuració tancada i PC Portàtil: configuració oberta) s'han modificat per deixar només un registre d'existència per biblioteca en cadascun d'ells.

D'aquesta manera, tots els exemplars d'una biblioteca estan agrupats en una única existència i tenen la mateixa signatura. La signatura anterior s'ha conservat en el camp "Signatura alternativa" del registre d'exemplar.

Amb aquest canvi s'aconsegueix simplificar la visualització en Trobes i facilitar a l'usuari la cerca de portàtils de la seua biblioteca.

LOCALITZACIONS	
B. Campus d'Ontinyent No disponible, Taulell de préstec; ON PORBIB	>
B. Ciències Disponible, Planta 1 - Taulell; CI PORBIB	>
B. Educació No disponible, Taulell 2; EDU PORBIB	>
B. Farmàcia Disponible, Taulell; CI PORBIB.F	>
B. Humanitats Disponible, Sala 0.2 Taulell; HU PORBIB	>
B. Psicologia i Esport Disponible, Taulell; PE PORBIB	>
B. Salut No disponible, Planta 0, taulell; BS PORBIB	>
B. Socials Disponible, Taulell Planta -1; S PORBIB	>



CANVIS EN ELS DIES D'ANTELACIÓ DELS AVISOS DE CORTESIA

Segons la proposta presentada en la Junta Tècnica de gener, hem canviat els dies d'antelació amb els que s'envia l'avís de cortesia als usuaris: ha passat de 2 dies abans de la data de venciment a **3 dies**.

NOVES ALERTES DE CIRCULACIÓ

Hem afegit 2 noves alertes mensuals per a les seccions de circulació:

- **Títols amb 3 o més reserves:** a petició d'una biblioteca afegim aquest llistat amb títols que tenen 3 o més reserves, per tal d'identificar llibres molt demandats i detectar si cal adquirir més còpies.
- **Exemplars en ordres de treball amb temps sobrepassat:** es tracta d'un llistat d'exemplars que estan en una ordre de treball més temps del previst. Pot servir per revisar l'estat de les ordres de treball i detectar així aquelles que s'han de tancar.



PAUTES DE NORMALITZACIÓ



CAMP 008

La codificació de les diferents posicions de l'etiqueta 008 és molt important per a recuperar certa informació dels registres bibliogràfics, com ara la data de publicació, llengua, etc.

Quan cataloguem registres des de les plantilles predefinides en l'Editor de Metadades d'Alma, hem de tindre en compte que s'ha de **DESPLEGAR SEMPRE** el formulari d'aquest camp, ja que les plantilles no poden incloure la informació específica de cada recurs.

En la ITV ens hem trobat molts registres que no tenien codificades les posicions bàsiques de la 008.





CAMP 041

Hem revisat la codificació del camp MARC 041, ja que hem detectat errors en la redacció dels subcamps. En molts casos els codis de les llengües s'havien posat tots seguits en un mateix subcamp.

Per exemple: 041 0# \$a spaengcat. La redacció correcta seria: 041 0# \$a spa \$a eng \$a cat

Recordeu rellegir la pauta de l'Espai de Treball per codificar correctament els idiomes en aquesta etiqueta:

<https://links.uv.es/sf21CtF>



CERCA DE RECURSOS EXTERNS

El catàleg de la British Library ja no està disponible per a la cerca de recursos externs en Alma (captura de registres de catalogació). Ha passat a ser un recurs al qual s'accedeix per subscripció.

Anem a revisar els diferents perfils de cerca. Podeu enviar-nos suggeriments d'altres catàlegs que penseu que es poden incloure.



CONFIGURACIÓ D'ALMA



NOVA NORMATIVA BUVAL

Amb la publicació de les modificacions en la normativa del préstec BUVAL, hem implementat en ALMA canvis pertinents en la configuració.

Els canvis que afecten a ALMA són:

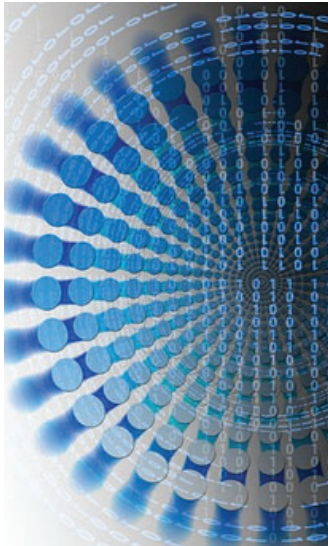
- La inclusió d'Estudiant i d'Estudiant doble període en el grups d'usuaris permesos
- Devolució dels préstecs en qualsevol biblioteca BUVAL, encara que no siga en la Universitat propietària de l'exemplar.
- Activació de reserves per als BUVAL, de manera que puguem fer reserves d'exemplars de les altres universitats des de l'eina de descobriment de la seua pròpia Universitat.

Teniu el procediment actualitzat en l'espai de treball:

<https://links.uv.es/6UEnyF4>



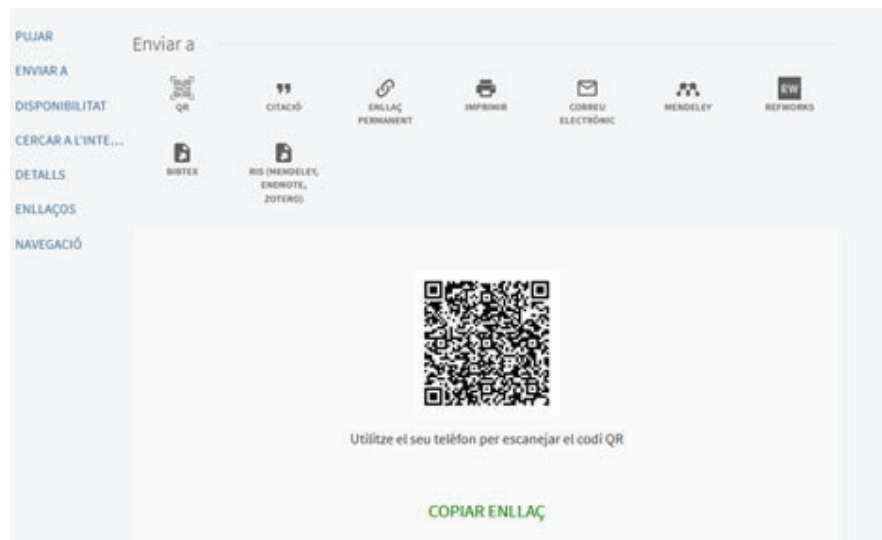
TROBES

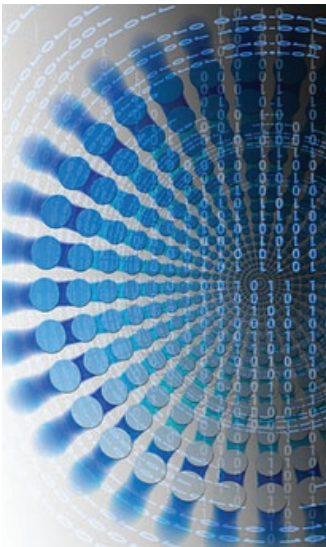


INCLUSIÓ DEL CODI QR EN ELS REGISTRES

En la visualització del registre detallat de Trobes, dins de la secció “Enviar a”, s’ha inclòs el codi QR. Aquest codi es pot escanejar amb el mòbil per obtenir l’enllaç al registre, o bé, copiar la seua URL, de la mateixa manera que l’enllaç permanent. Pot ser útil, per exemple, per a generar codis QR per a exposicions.

**Busquem que
els processos se
simplifiquen per
a les
biblioteques**

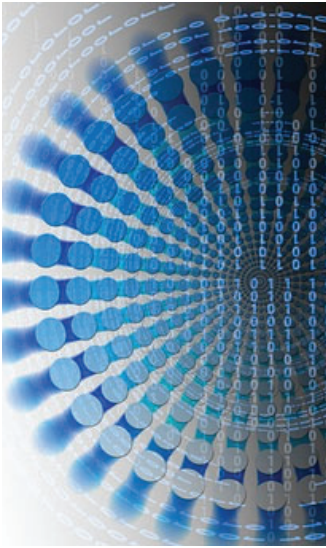




REVISIÓ DE LA CITACIÓ

Hem revisat i corregit la forma en que Trobes genera les cites, també en la secció “Enviar a” del registre detallat. Podeu trobar-les en els següents formats: MLA (7a i 8ª ed.), APA, Chicago i Harvard.

The screenshot shows the 'Enviar a' (Send to) interface in Trobes. On the left, there is a vertical menu with the following options: ENVIAR A, DISPONIBILITAT, DETALLS, ENLLAÇOS, CURS, NAVEGACIÓ, and EXPLORAR. The main area is titled 'Enviar a' and contains several icons for different actions: QR, CITACIÓ, ENLLAÇ PERMANENT, IMPRIMIR, CORREU ELECTRÒNIC, and MENDELEY. Below these icons, there are more options: REWORKS, BIBTEX, and RIS (MENDELEY, ENDNOTE, ZOTERO). A list of citation formats is shown on the left: MLA (7a ed.), APA (7a ed.), Chicago/Turabian (16a ed.), MLA (8a ed.), and Harvard (which is highlighted with a black box). In the center, there is a preview of a citation: 'Eco, U. et al. (2004) *Cómo se hace una tesis: técnicas y procedimientos de estudio, investigación y escritura*. México: Gedisa.' Below the preview, there is a green button that says 'COPIAR CITACIÓ AL PORTA-RETALLS'. At the bottom, there is a note: 'Recorde comprovar les citacions abans d'incloure-les a qualsevol treball'.



VISUALITZACIÓ NOTES CAMP 866

S'ha realitzat un canvi que afecta a la visualització de les notes de l'etiqueta 866 (subcamp \$z) dels registres d'existències de revistes.

Hem fet una modificació en la configuració de Trobes per a que la nota del subcamp \$z del camp 866 dels registres de revistes es visualitze a continuació del número de la revista al que pertany. Abans aquesta nota estava en una línia diferent, baix de la numeració, amb la qual cosa no quedava clar a quin número de la revista feia referència.

En la imatge podeu veure la diferència:

ARA	ABANS
v.32:no.1595(1968)	v.32:no.1602(1968)-v.32:no.1603(1968)
v.32:no.1602(1968)-v.32:no.1603(1968)	v.32:no.1614(1968)-v.32:no.1615(1968)
v.32:no.1614(1968)-v.32:no.1615(1968)	v.32:no.1625(1968)
v.32:no.1625(1968)	v.32:no.1627(1968)
v.32:no.1627(1968)	v.33:no.1650(1969)-v.33:no.1657(1969)
v.33:no.1650(1969)-v.33:no.1657(1969)	v.35:no.1840(1973)
v.35:no.1840(1973)(Donació de Saturnino Barbé)	Donació de Saturnino Barbé
Veure menys	Veure menys

https://trobes.uv.es/permalink/34CVA_UV/1bttdu2/alma991002462339706258

FORMULARI DE PETICIÓ DE COMPRA EN TROBES

S'ha deshabilitat el formulari de petició de compra en la visualització detallada dels registres de Trobes.

El formulari "Petició de compra" ja només estarà disponible mitjançant l'enllaç del menú superior de Trobes.



HABILITAT L'ACCÉS A REGISTRES OA QUAN ESTAN DISPONIBLES (UNPAYWALL)

S'ha habilitat l'accés als registres del CDI (*Central Discovery Index*) de Trobes que procedeixen de plataformes d'accés obert com DOAJ i tenen un número DOI, mitjançant un solucionador d'enllaços

ARTICLE

Partidos emergentes de la ultraderecha: ¿fake news, fake outsiders? Vox y la web Caso Aislado en las elecciones andaluzas de 2018

Hernández Conde, Macarena ; Fernández García, Manuel
Universidad Complutense de Madrid
Revista Teknokultura, 2019, Vol.16 (1), p.33-53

44 El auge actual de nuevos partidos populistas de ultraderecha a nivel global, muchas veces auto posicionados como outsiders o anti-establishment, ha venido... 44

AVALUAT PER EXPERTS OPEN ACCESS

PUJAR

ENVIAR A Disponible en línia >

VEURE EN LÍNIA

DETALLS

Enviar a

QR CITACIÓ ENLLAÇ PERMANENT IMPRIMIR CORREU ELECTRÒNIC MENDELEY

REFWORKS BIBTEX RIS (MENDELEY, ENDNOTE, ZOTERO)

Veure en línia

Disponibilitat del text complet

Versió Accés obert de text complet trobada via:Unpaywall

https://trobes.uv.es/permalink/34CVA_UV/10931v/cdi_doaj_primary_oai_doaj_org_article_e1e81a74b3dc44719db72590102bc651



bibliotequèsUV

Secció de Tecnologia, Normalització i Sistemes

cataleg@uv.es